



البرنامج التأسيسي
Foundation Program
QATAR UNIVERSITY جامعة قطر

عمادة الدراسات العامة
Deanship of General Studies

Foundation Program

Important Guidelines for Students



Contact Foundation Program help desk for any questions:

Helpdesk: +974 4403-5328/+974 4403-5327

Email: fpstudent@qu.edu.qa

Our services are available from 7:30 am to 2:30 pm

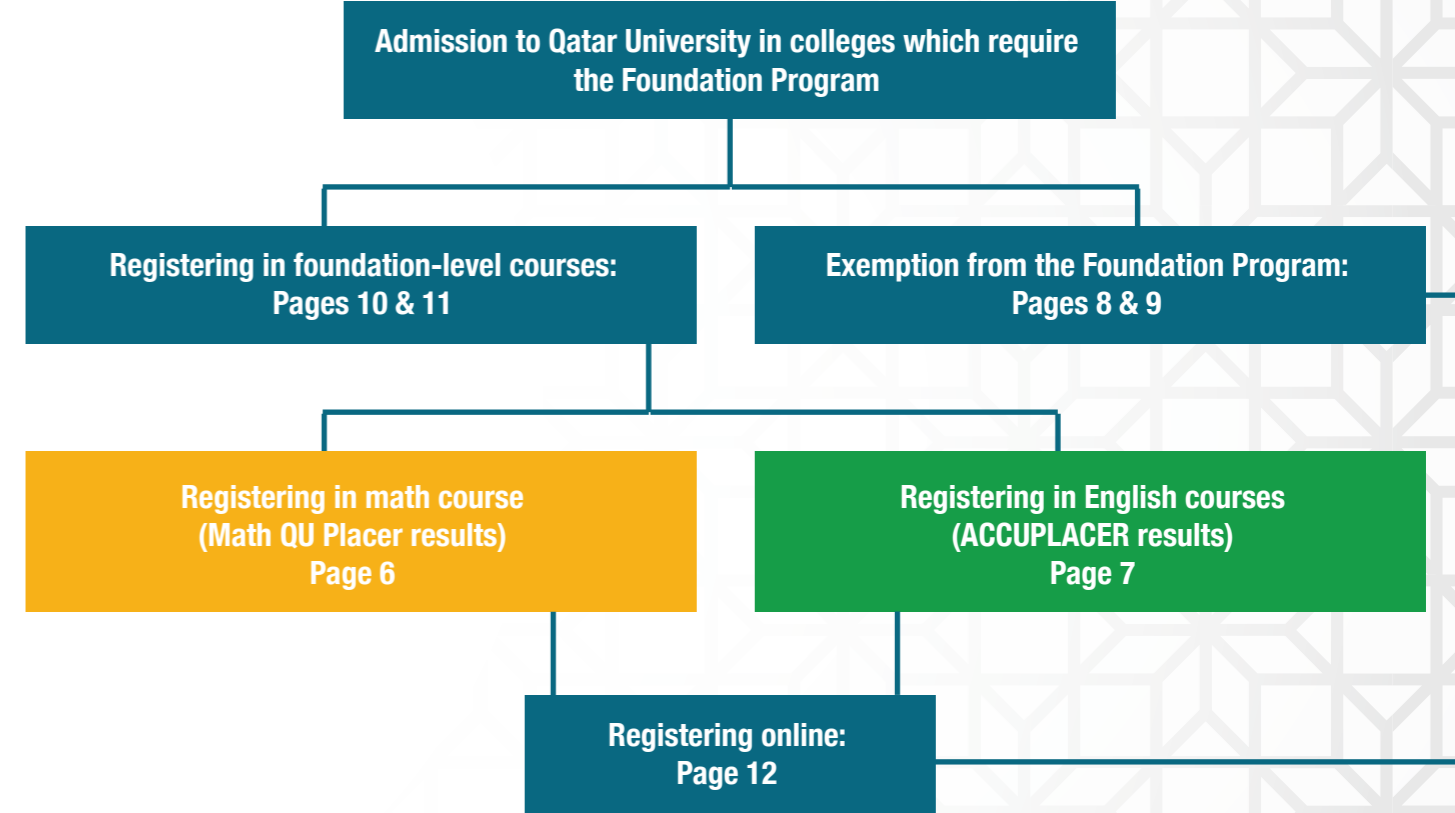
Location:

- Qatar University, Women's Foundation Building (D05), Room 117 & 118
- Qatar University, Men's Foundation Building (A06), Room 101

Foundation Program Website:

<http://www.qu.edu.qa/foundation/>

Follow us at [qfoundation](#) on our social media accounts
(Facebook, Snap Chat and Instagram)





Foundation Program-Qatar University

The Foundation Program within the Deanship of General Studies seeks to improve students' skills in mathematics and English before starting their majors in Colleges of Science, Health Sciences, Engineering, Pharmacy and Education (Secondary Education with concentrations in Sciences only).

What do I need to know about the Foundation Program?

- It is a one-year experience with a provision for completion in a maximum of two years.
- Withdrawal (W) and failure (F) in a course are counted from the two year period.
- Students must achieve a score of 70% and above to pass all foundation courses.
- Foundation Suspension status: If a student fails to finish foundation-level courses within two years, he/she will be placed under foundation suspension. To continue into the college he/she was admitted in, students must meet the exemption requirements (see pages 8 & 9) or contact Admission Department for assistance.

Foundation Program Courses

There are two departments in the Foundation Program: English and Mathematics. Below is a description of the courses, which students have to complete in this program.

Foundation English Courses

There are two levels, Elementary (001) and Intermediate (002), and each level consists of three non-credit courses.

Level	English Course	Course code	Hours per week
Elementary (001)	Integrated Core	C001	9
	Writing Workshop	W001	6
	Reading Workshop	R001	6
Intermediate (002)	Integrated Core	C002	9
	Writing Workshop	W002	6
	Reading Workshop	R002	6

Foundation Math Courses

There is one level that consists of one non-credit course.

Level	Course code	Hours per week
Elementary Algebra	Math 021	4

Placement in Foundation Courses (ACCUPLACER & QU Math Placer)

The placement test is one of the QU entry requirements into the Foundation Program. It will gauge your English and math levels.

Why should I try to do my best in the QU Placement test?

- If you are able to achieve the required exemption scores (see pages 8 & 9), you may not need to take Foundation Program English and /or math courses.
- It will have an impact on the amount of time you will study at QU and the quality of your educational experience.

For more information about the placement tests please visit the Testing Center website: <http://www.qu.edu.qa/testing-center>

Placement into Foundation-level math courses through QU-Placer Math

New students are placed into two levels, Elementary Algebra (Math 021) or Pre- Calculus (Math P100) based on the QU-Placer Math scores listed in the table below.

Test	Test score	Math Course to be placed in
QU-Placer Math	0-199	Math 021
	200	Exemption from Math 021
	200-234	Math P100
	235	Exemption from Math P100



Placement into Foundation-level English courses through ACCUPLACER

New students are placed into two levels, Elementary (001) and Intermediate (002) in three courses based on the ACCUPLACER ESL scores listed in the table below.

Test Section	Test score	English Course to be placed in
Aggregate Score (APIC)	0-268	C001
	269-399	C002
	400	Exemption from C001 & C002
Reading Skills (APRS)	0-62	R001
	63-99	R002
	100	Exemption from R001 & R002
Language Use and Sentence Meaning Total (APWS)	0-146	W001
	147-224	W002
	225	Exemption from W001 & W002

Exemption from the Foundation Program using International Tests

Exemption from the Foundation English:

New students do not have to take foundation English courses if they achieve any of the below mentioned exemption test scores.

Required Score	Test
61 Internet Based (iBT)	TOEFL (Test of English as a Foreign Language)
500 Paper Based (pBT)	
5.5	IELTS (International English Language Testing System)
400 Aggregate Score	ACCUPLACER ESL
100 ESL Reading Skills	
100 ESL Language in Use	



Exemption from the Foundation Math:

Students will be exempted from Elementary Algebra (Math 021) or Pre-Calculus (Math P100)* according to the scores described in the following table:

Required Exemption Score	Test	Course
500	SAT (Scholastic Aptitude Test) General Math component only	Math 021 Elementary Algebra
530	New SAT (Scholastic Aptitude Test) General Math component only	
21	ACT (American College Test)-International	Math P100 Pre-calculus *
200	QU-Placer Math	
550	SAT (Scholastic Aptitude Test) General Math	
570	New SAT (Scholastic Aptitude Test) General Math component only	
24	ACT (American College Test)-International	
235	QU-Placer Math	

*Pre-Calculus is a credited undergraduate course (calculated in student's GPA) for students of all foundation- requiring academic programs. Passing rate for Pre-Calculus is 60%.

For inquiries about test registration and exam dates





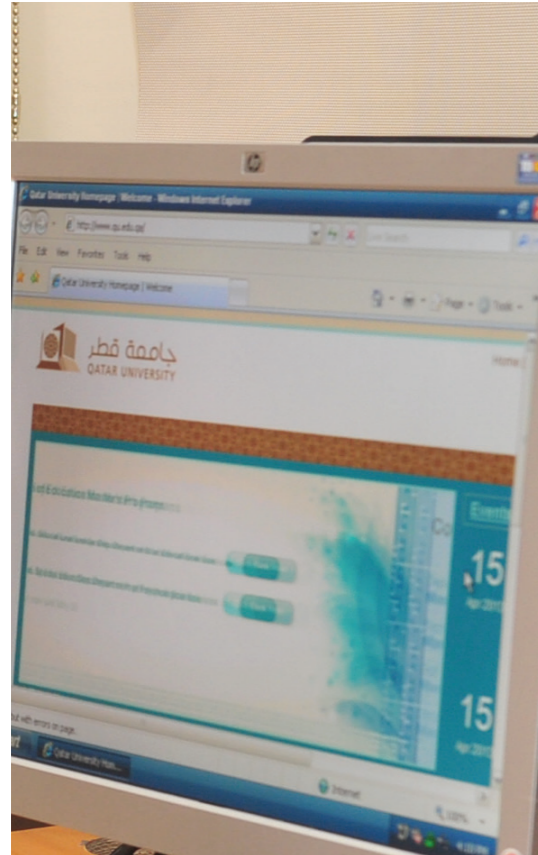
Registration Guidelines for Undergraduate (UG) and Foundation Program Courses

Students who are exempted or have passed certain foundation courses can register in undergraduate (UG) courses.

- Students registered in BOTH Elementary Algebra and at least one English language course cannot register in UG courses.
- Students who have completed their English courses or were exempted from them and have only the Math 021 course can register for 9 UG credit hours.
- The priority in registration is for foundation courses not UG courses.
- UG courses should be chosen in consultation with the Academic Advisor as per the study plan.

The number of the UG hours allowed and the courses that need to be completed are listed in the table below.

Foundation Courses Completed / Exempted from							Foundation Courses to register in	Maximum UG Hours allowed
C001	R001	W001	C002	R002	W002	Math 021		
✓	✓	✓		✓	✓	✓	C002	3
✓	✓	✓	✓			✓	R002-W002	3
✓	✓	✓	✓	✓		✓	W002	6
✓	✓	✓	✓		✓	✓	R002	6
✓	✓	✓	✓	✓	✓		Math021	9
IELTS 5.5 TOEFL iBT 61, TOEFL pBT 500, TOEFL CBT 173, ACCUPLACER: APIC 400 and APRS 100 and APLU 100							Math021	9



Registration

How to register?



Information on how to register can be found on the Qatar University website:
<http://www.qu.edu.qa/students/registration/student-class-registration>

To register:



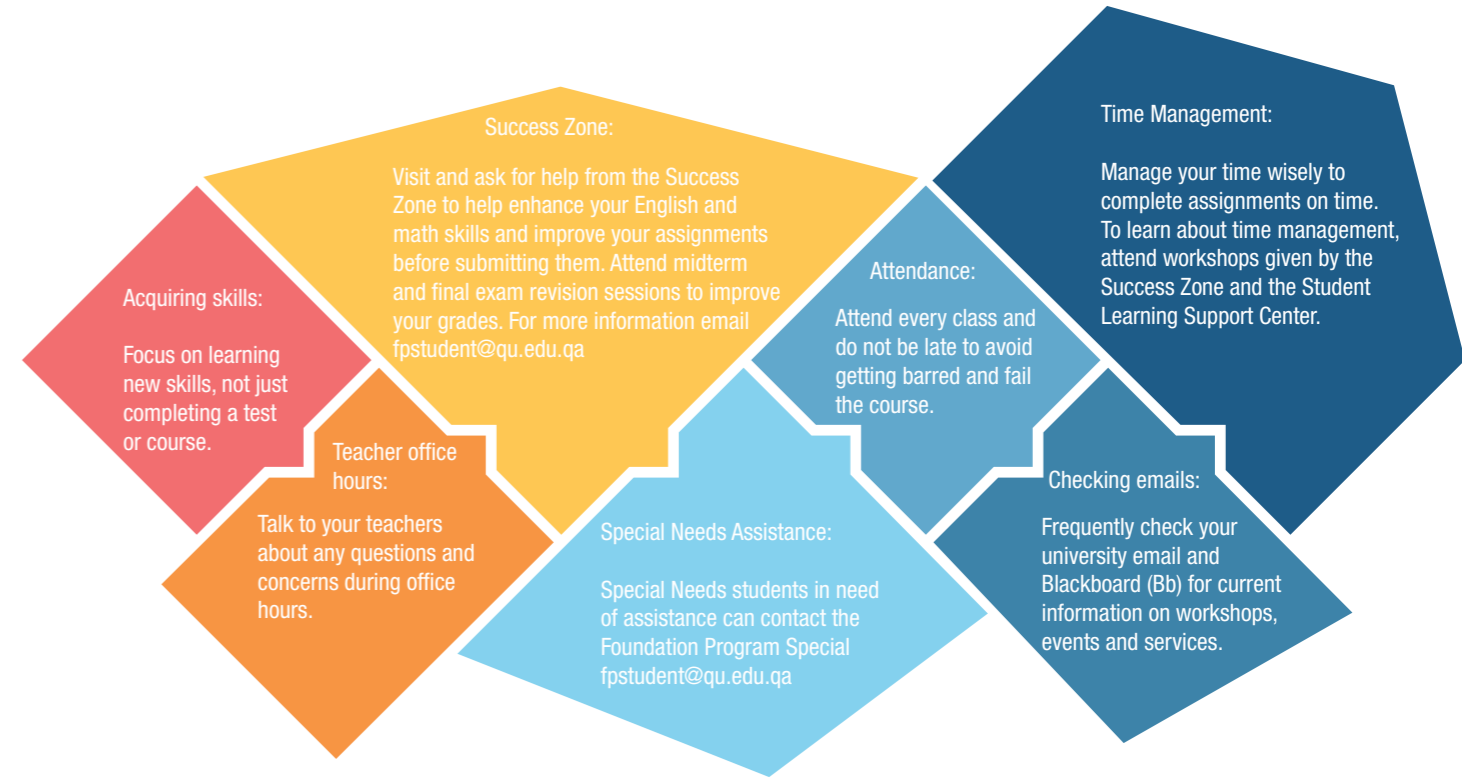
GO to QU "Self Service Banner"
https://mybanner.qu.edu.qa/PROD/twbkwbis.P_GenMenu?name=homepage

Tuition Fees



Information on tuition fees can be found on the Qatar University website:
<http://www.qu.edu.qa/students/admission/undergraduate/tuition-fees>

How can I succeed in the Foundation Program?



For more information:

Foundation Program Department of English:

- Location: Qatar University, Women's Foundation Building (D05), Room 301
- Tel: 4403 5330
- Email: fpde@qu.edu.qa

Foundation Program Department of Math:

- Location: Qatar University, Women's Foundation Building (D05), Room 314
- Tel: 4403 5500
- Email: fmcqu@qu.edu.qa

Qatar University Testing Center

- Location: Qatar University, Men's Foundation Building (A06)
Female registration - Room 109 & Male registration - Room 118
- Tel: 44035522
- Email: QUTCSupport@qu.edu.qa



لمزيد من المعلومات الرجاء التواصل مع:

قسم اللغة الإنجليزية بالبرنامج التأسيسي

- الموقع: مبنى التأسيسي بنات (D05)، مكتب 301
- رقم الهاتف: (+974) 44035330
- البريد الإلكتروني: fpde@qu.edu.qa

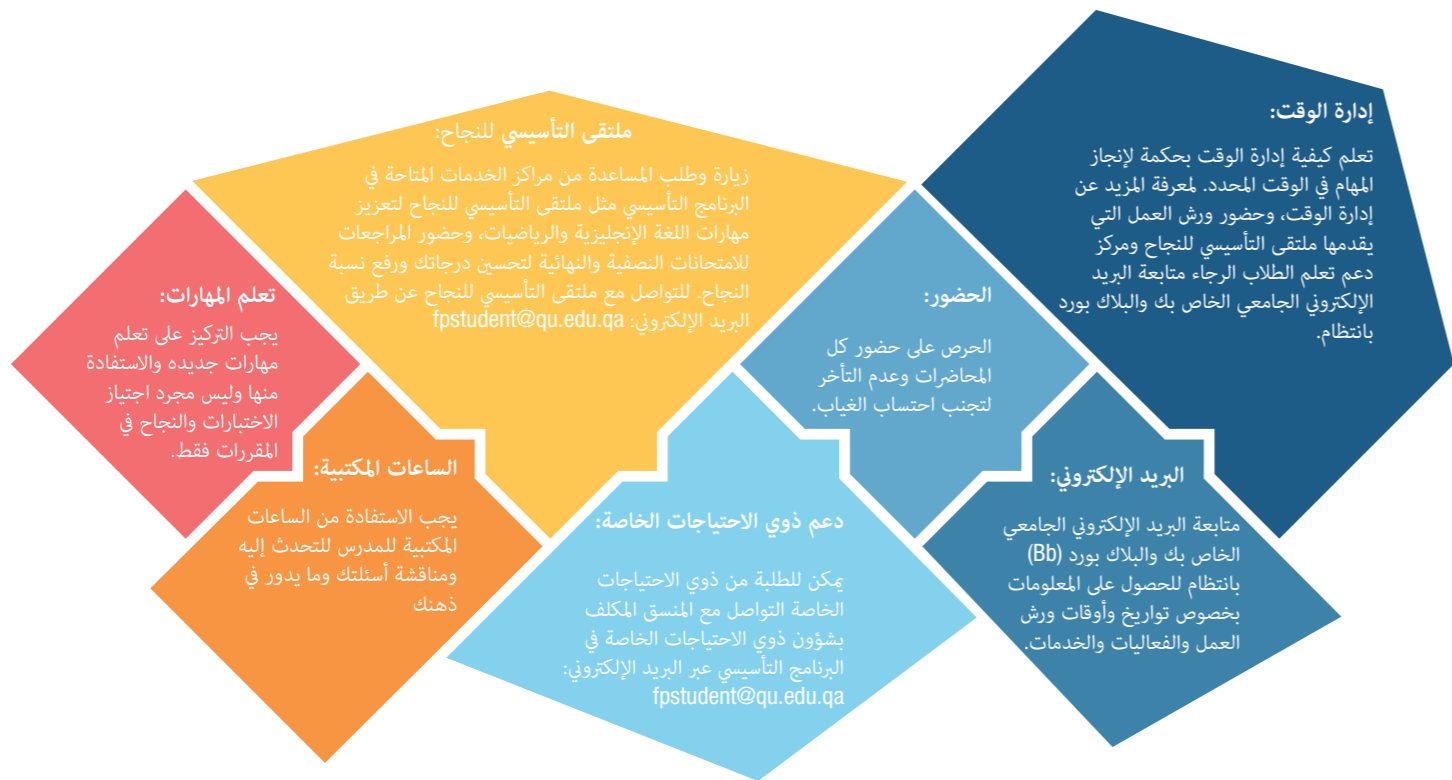
قسم الرياضيات بالبرنامج التأسيسي

- الموقع: مبنى التأسيسي بنات (D05)، مكتب 314
- رقم الهاتف: (+974) 44035500
- البريد الإلكتروني: fmcqu@qu.edu.qa

مركز اختبارات جامعة قطر (QUTC)

- الموقع: مبنى التأسيسي بنين (A06)
بنات مكتب 109
بنين مكتب 118
- رقم الهاتف: 44035522
- البريد الإلكتروني: QUTCSupport@qu.edu.qa

كيف يمكنني النجاء في البرنامج التأسيسي؟



تسجيل المقررات

كيفية التسجيل

يرجى الاطلاع على الكتيب التوضيحي عن كيفية التسجيل من خلال الموقع التالي
<http://www.qu.edu.qa/ar/students/registration/student-class-registration>



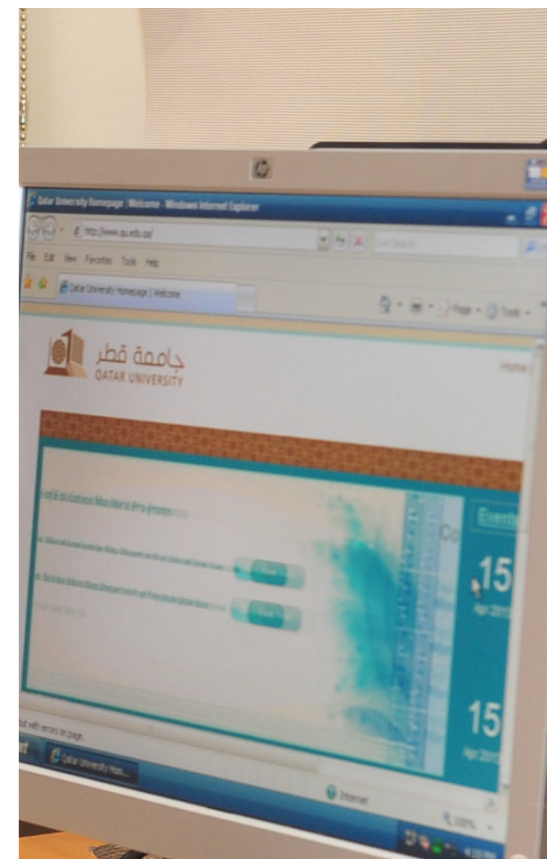
التسجيل

للتسجيل في المقررات الدراسية يجب على الطالب الدخول للبوابة الإلكترونية واستخدام الخدمة الذاتية لمعلومات الطلبة في "Self Service Banner" من خلال الرابط التالي:
https://mybanner.qu.edu.qa/PROD/twbkwbis.P_GenMenu?name=homepage



الرسوم الجامعية

ويمكن الاطلاع على معلومات عن الرسوم الدراسية من خلال الموقع الإلكتروني لجامعة قطر:
<http://www.qu.edu.qa/ar/students/admission/undergraduate/tuition-fees>



عدد الساعات من خطة برنامج البكالوريوس المسموح التسجيل فيها في حالة إنهاء مقررات البرنامج التأسيسي موضحة في الجدول الآتي

مقررات البرنامج التأسيسي التي تم اجتيازها أو تم الإعفاء منها							مقررات البرنامج التأسيسي التي يجب التسجيل فيها	الحد الأقصى لعدد الساعات المسموح التسجيل فيها
C001	R001	W001	C002	R002	W002	Math 021		
✓	✓	✓		✓	✓	✓	C002	3
✓	✓	✓	✓			✓	R002-W002	3
✓	✓	✓	✓	✓		✓	W002	6
✓	✓	✓	✓		✓	✓	R002	6
✓	✓	✓	✓	✓	✓		Math021	9
IELTS 5.5 TOEFL iBT 61, TOEFL pBT 500, TOEFL CBT 173, ACCUPLACER: APIC 400 and APRS 100 and APLU 100							Math021	9

إرشادات التسجيل في مقررات المتطلبات العامة ذو الساعات المكتسبة ومقررات البرنامج التأسيسي

بالنسبة للطلاب الذين انهوا مقررات اللغة الإنجليزية أو الرياضيات، يحق لهم التسجيل في المتطلبات العامة ذو ساعات مكتسبة كما هو موضح في النقاط التالية:

- الطلاب المسجلين في كل من مادة مبادئ علم الجبر ومادة / أو أكثر في اللغة الإنجليزية لا يمكنهم التسجيل في أي مقرر ذو ساعات مكتسبة.
- الطلاب الذين أنهوا مقررات اللغة الإنجليزية أو تم إعفاؤهم منها وتبقى لهم مادة مبادئ علم الجبر فقط يمكنهم تسجيل 9 ساعات من مقررات المتطلبات العامة
- الأولوية في التسجيل لمقررات التأسيسي وليس للمقررات العامة.
- عند تسجيل مقررات من خطة البكالوريوس يجب استشارة المرشد الأكاديمي في الكلية والتسجيل حسب الخطة الدراسية.



الإعفاء من البرنامج التأسيسي من خلال اجتياز الاختبارات الدولية

الإعفاء من مقررات اللغة الإنجليزية:

يتم إعفاء الطلبة الحاصلين على أي من الدرجات المذكورة أدناه من مقررات اللغة الإنجليزية

الدرجة المطلوبة		الاختبار
61	Internet Based (iBT)	TOEFL (Test of English as a Foreign Language)
500	Paper Based (pBT)	
5.5		IELTS (International English Language Testing System)
400	Aggregate Score	ACCUPLACER ESL
100	ESL Reading Skills	
100	ESL Language in Use	

ETS
TOEFL iBT

IELTS™
English for International Opportunity

CollegeBoard
ACCUPLACER

الإعفاء من مقررات الرياضيات:

يتم إعفاء الطلبة من مادة مبادئ علم الجبر (Math 021) أو مقرر ما قبل حساب التفاضل والتكامل (Math P100) حسب الدرجات الموضحة في الجدول التالي

الدرجة المطلوبة	الاختبار	المادة
500	SAT (Scholastic Aptitude Test) General Math component only	Math 021 مبادئ علم الجبر
530	New SAT (Scholastic Aptitude Test) General Math component only	
21	ACT (American College Test)-International	
200	QU-Placer Math	
550	SAT (Scholastic Aptitude Test) General Math	Math P100 ما قبل حساب التفاضل والتكامل*
570	New SAT (Scholastic Aptitude Test) General Math component only	
24	ACT (American College Test)-International	
235	QU-Placer Math	

* مقرر Pre-Calculus مقرر بساعات مكتسبة (تدخل ضمن المعدل التراكمي للطالب) لجميع الكليات التي يخدمها البرنامج التأسيسي باستثناء الكليات التي لا تتطلب هذا المقرر في خططها الدراسية ودرجة النجاح في هذا المقرر 70%.

لمزيد من المعلومات عن مواعيد الامتحانات وكيفية التسجيل





تحديد المستوى في البرنامج التأسيسي (QU-Placer Math و ACCUPLACER) :

امتحان تحديد المستوى هو أحد متطلبات القبول في البرنامج التأسيسي بجامعة قطر. وهو يحدد مستوى الطلبة المتقدمين للجامعة في اللغة الإنجليزية والرياضيات.

ما أهمية امتحان تحديد المستوى ولماذا يجب أخذه على محمل الجد؟

- إذا حصلت على الدرجة المطلوبة للإعفاء، لن تحتاج إلى أخذ مقررات اللغة الإنجليزية و/أو الرياضيات في البرنامج.
- كما سيكون له تأثير على الفترة الزمنية التعليمية في جامعة قطر.

لمزيد من المعلومات عن اختبارات تحديد المستوى يرجى زيارة موقع مركز اختبارات جامعة قطر: <http://www.qu.edu.qa/testing-center>

قسم اللغة الإنجليزية: درجات امتحان تحديد المستوى ACCUPLACER

اسم الاختبار	الدرجة	رقم المقرر
Aggregate Score (APIC)	0-268	C001
	269-399	C002
	400	Exemption from C001 & C002
Reading Skills (APRS)	0-62	R001
	63-99	R002
	100	Exemption from R001 & R002
Language Use and Sentence Meaning	0-146	W001
	147-224	W002
Total (APWS)	225	Exemption from W001& W002

قسم الرياضيات: درجات تحديد المستوى QU-Placer Math

يتم تحديد مستوى الطلاب الجدد في مقرر مبادئ علم الجبر (Math 021) أو مقرر ما قبل حساب التفاضل والتكامل (Math P100) وفقاً لدرجة امتحان QU-Placer Math المدرجة في الجدول أدناه:

اسم الاختبار	الدرجة	المقررات
QU-Placer Math	0-199	Math 021
	200	إعفاء من مقرر مبادئ علم الجبر
	200-234	Math P100
	235	إعفاء من مقرر ما قبل حساب التفاضل والتكامل



البرنامج التأسيسي - جامعة قطر

يهدف البرنامج التأسيسي بعمادة الدراسات العامة إلى تطوير مهارات الطالب في الرياضيات واللغة الإنجليزية قبل التحاقه بالبرامج العلمية بكلية الآداب والعلوم أو الهندسة أو الصيدلة أو العلوم الصحية أو التربية (المسار العلمي لبرنامج التعليم الثانوي فقط) في جامعة قطر.

ما الذي يجب أن تعرفه عن البرنامج التأسيسي؟

- مدة البرنامج التأسيسي سنة واحدة فقط. ويمكن ان تمتد إلى سنتين كحد أقصى.
- الانسحاب (W) أو الرسوب (F) في مادة أو أكثر في الفصل يتم احتسابهم من مدة السنتين.
- تعتبر درجة النجاح 70% فما فوق في جميع مقررات البرنامج التأسيسي.
- تعليق القيد من البرنامج التأسيسي: إذا لم يتمكن الطالب من إنهاء مقررات البرنامج التأسيسي خلال سنتين، سيتم تعليق قيده. ولا يمكن استكمال الدراسة والتخصص في الكلية التي قُبل بها إلا باستيفاء متطلبات الإعفاء* (انظر صفحة 8 و9)



مقررات البرنامج التأسيسي

هناك قسمان أكاديميان في البرنامج التأسيسي: قسم اللغة الإنجليزية وقسم الرياضيات. وفيما يلي وصف المقررات في هذين القسمين: علماً أنه لا يوجد ساعات مكتسبة لهذه المقررات.

مقررات اللغة الإنجليزية التأسيسية:

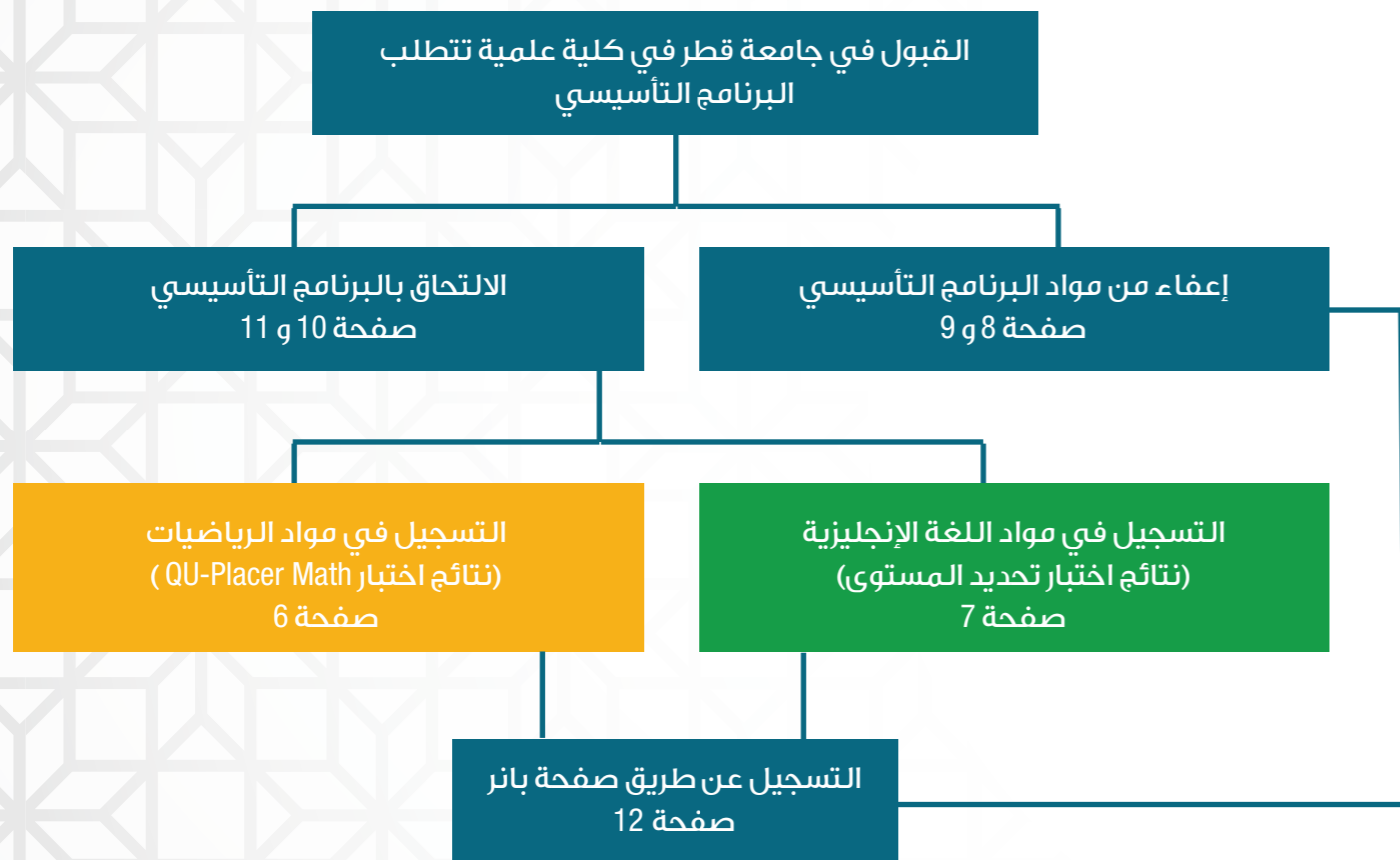
هناك مستويان للغة الإنجليزية في البرنامج التأسيسي، المستوى الابتدائي (001) والمستوى المتوسط (002) وكل مستوى يتكون من ثلاثة مقررات

عدد الساعات في الاسبوع	رمز المقرر	اسم المقرر	المستوى
9	C001	Integrated Core	Elementary (001)
6	W001	Writing Workshop	
6	R001	Reading Workshop	
9	C002	Integrated Core	Intermediate (002)
6	W002	Writing Workshop	
6	R002	Reading Workshop	

مقررات الرياضيات التأسيسية:

هناك مقرر واحد فقط

عدد الساعات في الاسبوع	رمز المقرر	المستوى
4	Math 021	Elementary Algebra



مكتب شؤون الطلبة في البرنامج التأسيسي:

الهاتف: (+974) 44035328 (+974) 44035327
البريد الإلكتروني: fpstudent@qu.edu.qa

الموقع:

مبنى التأسيسي بنات (D05) - مكتب 117 - 118
مبنى التأسيسي بنين (A06) مكتب 101

الموقع الإلكتروني للبرنامج التأسيسي:

<http://www.qu.edu.qa/ar/foundation>

تابع البرنامج التأسيسي في جامعة قطر على شبكات التواصل الاجتماعي qufoundation
(فيسبوك، سناب شات وانستغرام)





البرنامج التأسيسي
Foundation Program
جامعة قطر QATAR UNIVERSITY

عمادة الدراسات العامة
Deanship of General Studies

البرنامج التأسيسي

دليل الإرشاد الطلابي

